

**Martin Louise**

Date du test : 7 août 2020

Durée du test : 22 minutes



## PRÉFÉRENCES COMPORTEMENTALES

### EN GÉNÉRAL

Valorisant l'autonomie et la persévérance, vous pouvez vous mobiliser fortement sur des travaux ou des développements d'une certaine envergure, mais toujours dans l'ordre de vos compétences. Constaté un assentiment autour de vous et recevoir un appui de votre entourage ne vous est pas absolument nécessaire, mais cela peut renforcer encore votre énergie, votre engagement et votre volonté d'aboutir. Lorsque vous devez travailler en équipe, vous cherchez plus à jouer un rôle personnel qu'à faire réellement corps avec celle-ci dans un projet partagé. Vos relations se fondent d'ailleurs plutôt sur une base professionnelle ; ceci vous permet de conserver votre autonomie tout en bénéficiant des effets de synergie propres au groupe.

### TRAVAIL

Il vous importe qu'un projet soit mené à bien, quels que soient les obstacles qui entravent votre progression. Vous faites alors appel à votre modération pour vous adapter aux besoins des situations quotidiennes, tout en décuplant vos efforts pour surmonter les blocages qui, éventuellement, vous gênent. S'il vous arrive de prendre les commandes dans ces circonstances difficiles, vous savez aussi les laisser à d'autres en fonction des compétences requises par la situation, si vous croyez que cela peut être bénéfique au projet. Vous voulez qu'on reconnaisse concrètement vos qualités de réalisme et de ténacité. Vous appréciez qu'on amplifie vos responsabilités en rapport avec vos réelles possibilités, et, au minimum, qu'on vous donne les moyens matériels d'aller au bout de vos projets.

### RELATIONS AUX AUTRES

Vous attendez des autres qu'ils vous laissent une totale indépendance dans vos relations. Par ailleurs, vous n'êtes pas tentée de vous surévaluer et vous avez probablement de vous-même une image réaliste et modérée. Sur ces bases, vous n'éprouvez pas un besoin particulier d'attirer l'attention ou l'estime de nombreuses personnes ; ceci susciterait même plutôt votre méfiance, car vous y voyez un risque pour votre liberté, avec la crainte d'être envahie par des importuns. Vous attendez de votre entourage qu'il prenne en considération ces éléments en respectant ce que vous considérez comme vos domaines personnels, et qu'il le fasse spontanément, car cela vous semble naturel, et vous n'avez pas envie de devoir vous imposer pour penser et agir selon vos préférences personnelles.

### VOS ATTENTES

Il n'est probablement pas très facile de vous faire des remarques ou, en tout cas, d'être entendu de vous. D'un tempérament très indépendant, vous passez certainement peu de temps à écouter votre entourage, car vous pensez que l'expérience des uns n'a pas grande valeur pour les autres, et que les conseils valent surtout pour ceux qui les donnent. Vous accordez donc peu d'attention aux critiques, mais aussi aux félicitations, et ceux qui les formulent doivent se montrer patients et supporter parfois de parler en pure perte. Le mieux est certainement de vous laisser agir, et de faire en sorte indirectement que vous preniez vous-même conscience de ce qui réussit et de ce qui échoue. Il vaut mieux vous laisser seule tirer les leçons de vos expériences si on ne veut pas passer pour un "prêcheur".

## RESSOURCES PERSONNELLES

### VOS LEVIERS INTERNES

- Vous filtrez le discours de vos interlocuteurs, ce qui vous rend résistante aux opinions d'autrui
- Votre confiance en vous vous permet d'asseoir vos opinions. Convaincu, vous osez prendre des risques
- Vous favorisez spontanément la rigueur dans votre travail et dans celui des autres pour éloigner l'incertitude
- Vous avez une tendance spontanée à promouvoir des approches et des méthodes nouvelles pour améliorer la performance et le service
- Vous avez un confort certain face aux situations que vous connaissez bien
- Vous préférez évoluer dans un environnement stable et certain



### VOS POINTS D'ATTENTION

- Vous pouvez paraître parfois distant face aux états d'âmes des autres
- Vous pouvez parfois adopter une posture de confiance favorisant les tensions, face à des interlocuteurs assertifs ne suivant pas la même ligne que vous
- Vous avez tendance à manquer de souplesse et de flexibilité face aux imprévus
- D'une nature créative, vous pouvez vous heurter à des problèmes de fluidité lors de collaboration avec des esprits très conventionnels

## RESSOURCES MOTIVATIONNELLES ET ENVIRONNEMENTS PRIVILÉGIÉS

En contexte professionnel, 9 motivateurs couvrent une large majorité des besoins individuels, en lien étroit avec la satisfaction au travail et les environnements de prédilection : l'altruisme, l'autonomie, l'apprentissage, l'appartenance, la diversité, le pouvoir, la réalisation, la reconnaissance, l'organisation. Vos 3 premiers motivateurs sont présentés par ordre d'importance pour vous. Ils sont à considérer avec attention pour identifier les environnements qui correspondent le mieux à vos besoins spécifiques.



### 1. RÉALISATION

Vous trouvez une certaine satisfaction en atteignant des objectifs difficiles, en voyant des résultats solides ou en relevant des défis au travail.

#### Environnements de prédilection

- Avoir la possibilité d'accomplir des tâches qui relèvent pour vous du challenge.
- Avoir des objectifs clairs et mesurables afin de vous assurer du progrès de votre travail.
- Travailler sur des projets nécessitant une implication sur le long terme.



### 2. POUVOIR

Vous vous épanouissez dans une position de leader, vous cherchez à influencer les autres et vous vous montrez compétitive.

#### Environnements de prédilection

- Avoir l'opportunité de prendre des responsabilités ou de diriger des projets.
- Être impliqué dans les processus de prise de décisions.
- Pouvoir mettre en avant votre champ d'expertise à travers une compétition saine.



### 3. AUTONOMIE

Vous avez besoin d'une grande liberté d'action. Vous appréciez de travailler à votre propre rythme avec votre propre approche.

#### Environnements de prédilection

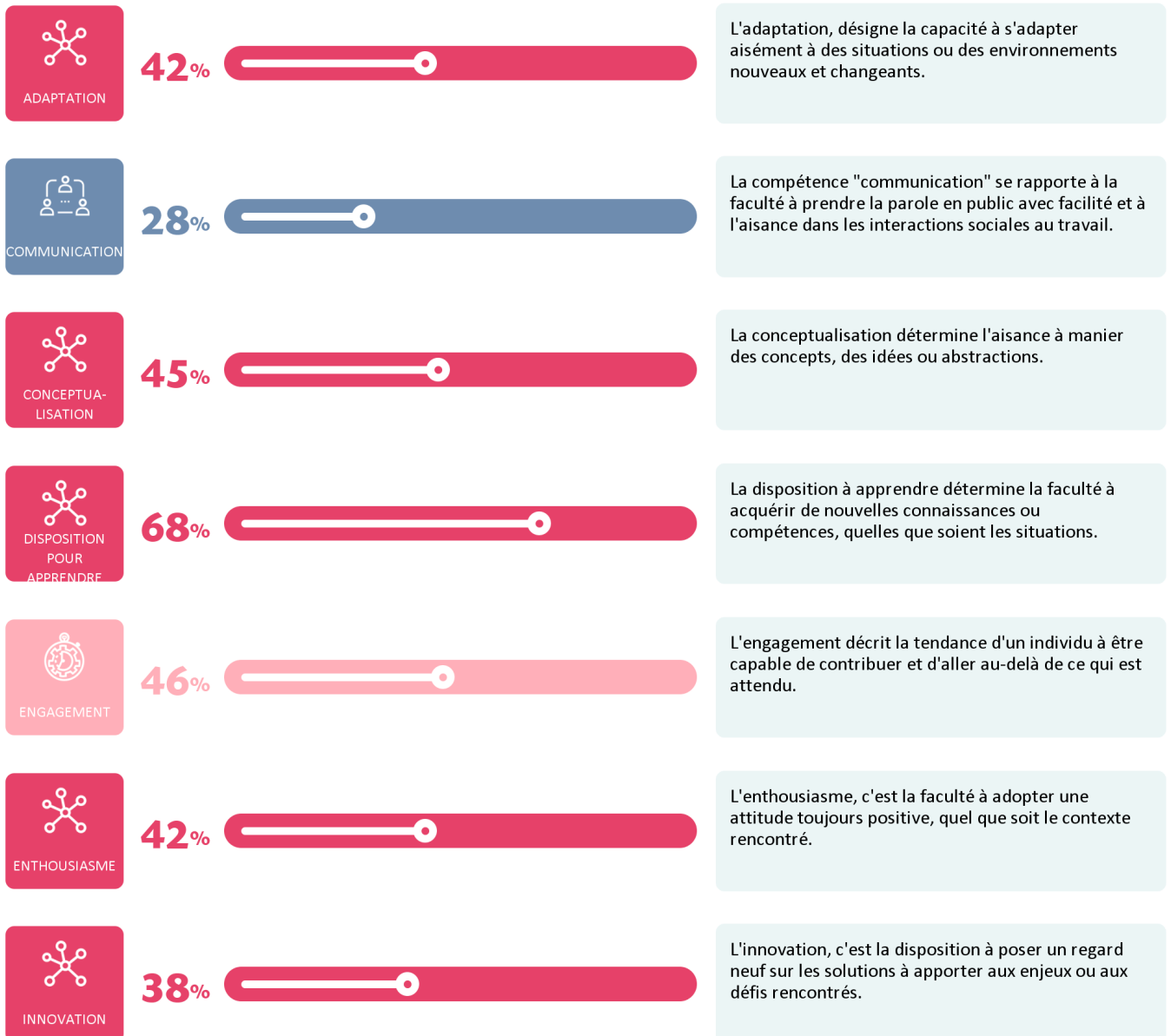
- Avoir la possibilité de développer vos propres plans d'action.
- Disposer d'une certaine latitude en matière d'organisation et d'horaires de travail.
- Une culture d'entreprise agile permettant d'expérimenter vos initiatives.

## MATCHING • COMPÉTENCES DU MODÈLE

Contrat pro full stack

Les compétences ci-dessous sont celles du modèle sélectionné dans le cadre de votre évaluation, en cohérence avec les aspects clés du poste - hors compétences techniques, connaissances ou aptitudes cognitives. Les scores, exprimés en pourcentage, correspondent au degré d'ajustement entre votre profil (dont : personnalité, motivations, modes d'apprentissage, gestion du stress..) et les attentes associées à chaque compétence. Plus le score est élevé, plus votre profil s'ajuste aux attentes dans un niveau de confort élevé.

# 48%



## MATCHING • COMPÉTENCES DU MODÈLE

Contrat pro full stack



57%



L'organisation, c'est la faculté à être reconnu pour sa rigueur dans l'application de méthodes ou de procédures et sa précision dans l'organisation des tâches à mener.



27%



L'ouverture aux propositions, c'est la capacité à se montrer sensible aux signaux externes et aux réactions de son entourage, pour alimenter ses propres réflexions ou ses choix.



14%



La résolution de problème décrit la faculté à analyser méthodiquement un problème avant de le résoudre.



90%



Les stratégies d'apprentissage décrivent les aptitudes d'un individu à mobiliser différentes manières d'apprendre en fonction de l'objectif.



90%



TechnoLearning décrit l'appétence d'un individu à apprendre à l'aide de solutions numériques.



38%



La tolérance à l'incertitude c'est la capacité à accepter sans crainte excessive les situations incertaines, sans chercher à contrôler ce qui ne dépend pas de soi.

## MATCHING • SECTEUR D'ACTIVITÉ

### SECTEUR CHOISI PAR L'ÉVALUATEUR : Gestion des entreprises - Conseil

Les personnes dans ce secteur se distinguent par une haute sensibilité aux signaux de leur environnement et recherchent des environnements dynamiques, où elles pourront s'appuyer sur leurs facultés d'adaptation et satisfaire leur goût du challenge.

68%

### LES 3 SECTEURS LES PLUS PROCHEs

**1** **Hôtellerie -  
Restauration -  
Alimentation**

Au sein de ce secteur, les personnes se distinguent par un haut niveau de résistance à la difficulté, favorisant la capacité à persévérer malgré les contraintes. Leur sens de l'effort a tendance à s'inscrire dans un cadre collectif et un partage de règles et valeurs communes.

**2** **Informatique -  
Télécommunication**

Les personnes exerçant dans ce secteur aiment accomplir des missions exigeant une approche méthodique et sans compromis sur la qualité. Elles apprécient avoir une marge de manoeuvre dans leur recherche de solution et souhaitent être reconnues pour leur contribution individuelle au sein d'un groupe de travail.

**3** **Banque - Assurances**

Plutôt à l'aise dans leur relation aux autres, les personnes exerçant dans ce secteur visent le pragmatisme dans leur travail, en lien avec les besoins clients. Elles sont souvent motivées à évoluer au sein du groupe ou de l'organisation en respectant le cadre d'action.

### LES 3 SECTEURS LES PLUS ÉLOIGNÉS

**1** **Social**

C'est au sein de ce secteur que l'écoute et l'ouverture sont les plus marquées, témoignant d'une considération pour le bien-être d'autrui ou d'une communauté. Les postures favorisent la recherche de solutions efficaces préservant l'intégrité d'autrui.

**2** **Artisanat - Art - Design**

Dotées d'un bon sens de l'observation, les personnes appartenant à ce secteur sont précises dans leur travail et à l'écoute des autres. Elles cherchent à se perfectionner et font au mieux pour trouver un équilibre entre la qualité de leur travail et les contraintes (i.e., délai, coût, sécurité).

**3** **Mécanique - Electricité  
- Electronique**

Les personnes appartenant à ce secteur sont souvent méthodiques dans leur travail, qu'elles exécutent avec méticulosité, dans le respect des règles de métier et du collectif de travail. Elles sont d'autant plus satisfaites qu'elles peuvent accomplir au sein d'un groupe des réalisations complexes.

## MATCHING • FONCTION

### FONCTION CHOISIE PAR L'ÉVALUATEUR : Etudes - Recherche et Développement

Une ouverture intellectuelle, un goût pour le maniement d'idées, de données ou de concepts pour servir un projet porteur de sens, et une disposition à apprendre. En recherche d'équilibre relationnel, ce profil apprécie l'alternance entre des plages de concentration et des plages d'échange.

56%

### LES 3 FONCTIONS LES PLUS PROCHEES

- 1 Juridique**

Une forte combativité pour mener des projets complexes impliquant parfois des enjeux contradictoires, dans un souci d'aboutir à une issue pragmatique conciliant le respect des règles et une adaptation à la situation. Vigilant dans la prise de décision, la neutralité de jugement est recherchée.
- 2 Commercial - Relations clients**

Une force persuasive au service d'un projet challengeant stimulant son attention. Ce profil trouve plus de satisfaction lorsqu'il participe activement au processus décisionnel et jouit d'une certaine liberté d'action. Il porte souvent un regard pragmatique sur les situations.
- 3 Qualité**

Une minutie et une énergie mise au service de projets ambitieux parfois complexe à rendre opérationnels. Il fait preuve d'un sens du détail élevé et anticipe aisément les risques et conséquences des actions, pour prévenir et garantir sécurité et fiabilité.

### LES 3 FONCTIONS LES PLUS ÉLOIGNÉES

- 1 Etudes - Recherche et Développement**

Une ouverture intellectuelle, un goût pour le maniement d'idées, de données ou de concepts pour servir un projet porteur de sens, et une disposition à apprendre. En recherche d'équilibre relationnel, ce profil apprécie l'alternance entre des plages de concentration et des plages d'échange.
- 2 Informatique**

Une réactivité, écoute et adaptation aux demandes internes et externes. Capable de rigueur dans un travail d'équipe, il respecte les règles communes, tout en cherchant à maintenir un équilibre entre qualité et résultat dans un souci de fiabilité. Les moments de partage informels sont appréciés.
- 3 Production - Travaux - Chantier**

Un intérêt pour les autres et une résistance à l'effort pour atteindre des objectifs s'inscrivant parfois à long terme. Soucieux des autres, il aspire à travailler dans un climat porté par la force d'un groupe dans lequel règne une bonne ambiance et un sentiment de sécurité.